

# Alliances pour l'Action

## Partenariats pour des systèmes alimentaires durables.

Les petits exploitants agricoles et les micro, petites et moyennes entreprises (MPME) constituent le fondement de systèmes de production alimentaire durables mondiaux, régionaux et locaux. La prospérité des communautés rurales et de l'environnement naturel dépend de la capacité des agriculteurs et des MPME à gagner leur vie et à se développer. Pourtant, ces principaux producteurs de valeur agricole et alimentaire



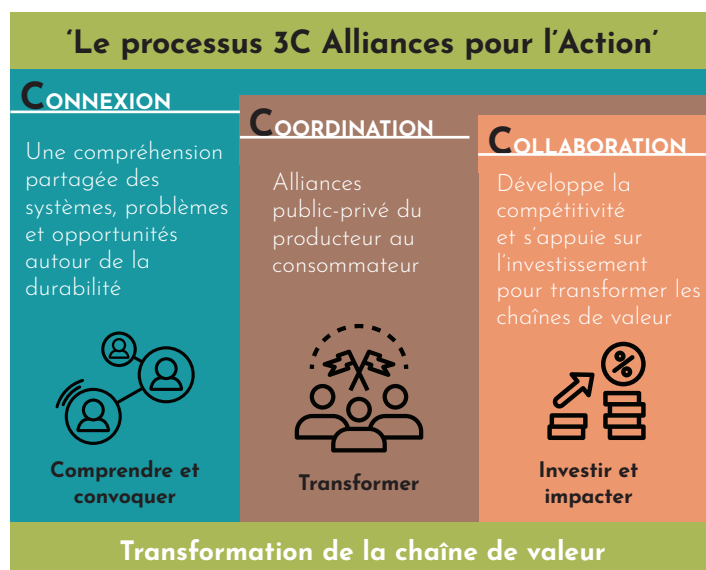
sont souvent les acteurs les plus vulnérables des chaînes d'approvisionnement mondiales. Au lieu de prospérer et d'être reconnus pour la valeur qu'ils créent, ils sont piégés dans la pauvreté. Déjà compromis par les obstacles au financement, les perturbations du marché et le manque d'infrastructures de soutien, leur situation est maintenant exacerbée par les effets néfastes du changement climatique. Cela peut à son tour entraver les économies et les environnements locaux, la santé humaine et l'éducation, ainsi que les droits de l'homme, la sécurité et la paix. Cela peut également décourager les générations futures de rester dans le secteur de l'agriculture.

## Remettre de la VALEUR dans les chaînes de valeur



Alliances pour l'Action (A4A) est une initiative du Centre du Commerce International (CCI) visant à établir un réseau qui transforme les systèmes alimentaires et fait progresser les objectifs de développement durable grâce à des partenariats avec des producteurs qui cultivent des chaînes de valeur agricoles éthiques, respectueuses du climat et durables. Nous visons à atteindre résilience et croissance pour les agriculteurs et les MPME grâce à un commerce et des systèmes de production et de consommation plus responsables, et de meilleures possibilités de concurrencer sur un marché mondial. Cela comprend le renforcement des MPME et l'établissement de liens commerciaux durables et de la valeur ajoutée. A long terme, cela servira à motiver et à engager davantage de jeunes et de femmes à tous les niveaux du secteur.

Un projet A4A commence généralement par travailler avec les acheteurs, les agriculteurs, les transformateurs et les distributeurs de par la chaîne de valeur pour identifier les lacunes et les opportunités pour le fonctionnement d'un système alimentaire sain. Puis les acteurs de la chaîne de valeur partagent des informations sur le marché, collaborent et innovent ensemble. Cela aide à cultiver des relations commerciales mutuellement bénéfiques qui augmentent la compétitivité globale. Les groupes de parties prenantes et institutions de toute la chaîne de valeur sont inclus à chaque phase et à tous niveaux du projet. Nous appelons cela le processus des « 3 C » : Connexion, Coordination et Collaboration pour permettre la résilience, l'amélioration des échanges et la croissance.



# Transformation de la chaîne de valeur

Travailler en silos sur des problèmes uniques ou sur des maillons isolés de la chaîne de valeur ne permettra pas d'obtenir des résultats complets et durables.

A4A engage des centaines de parties prenantes dans 35 pays d'Afrique, d'Amérique latine, des Caraïbes et du Pacifique. En collaboration avec nos partenaires, nous cherchons à construire des conditions plus concurrentielles et durables à chaque étape des chaînes de valeur agricoles.

Les partenariats public-privé, les alliances entre opérateurs des chaînes de valeur, les investissements réfléchis et les politiques habilitantes sont essentiels pour un impact durable.

Grâce à notre approche unique et participative, A4A cultive les conditions nécessaires à l'émergence de partenariats entre les acteurs qui conduisent collectivement à une amélioration continue et croissante de la santé des chaînes de valeur agricoles, une durabilité des systèmes alimentaires, et donc aussi une meilleure compétitivité des petits exploitants agricoles et des MPME. De cette manière, A4A va au-delà de la portée des projets. Elle facilite l'apprentissage continu et la collaboration entre les acteurs de la chaîne de valeur pour atteindre la réalisation de chaînes de valeur agricoles mondiales plus équitables. Elle se met en réseau pour promouvoir les investissements et les politiques habilitantes.



**A4A crée** une compréhension partagée des systèmes, des problèmes et des opportunités du marché en:

- Facilitant la confiance entre les acteurs de la chaîne de valeur et les institutions
- Agrégeant et partageant les données, y compris les opportunités de marché
- Clarifiant l'objectif et les principes communs
- Mettant en place des infrastructures de communication

**A4A établit** des alliances public-privé du producteur au consommateur en:

- Assurant un soutien technique et en facilitant les partenariats
- Gérant les connaissances à travers les projets et faire circuler l'information, permettant une prise de décision basée sur des faits
- Adoptant une prise de décision inclusive et collaborative
- Élaborant une feuille de route axée sur les objectifs avec des priorités communes

**A4A renforce** la compétitivité et tire parti des investissements pour transformer les chaînes de valeur en:

- Négociant des partenariats qui stimulent l'investissement et le renforcement des capacités pour faciliter la création de valeur et la résilience

**Alliances pour l'Action fait progresser les efforts visant à développer des chaînes de valeur mondiales agro-industrielles qui distribuent équitablement les bénéfices à TOUTES les parties prenantes.**

alliances@intracen.org |  <https://www.instagram.com/alliances4action/> | [www.intracen.org](http://www.intracen.org)